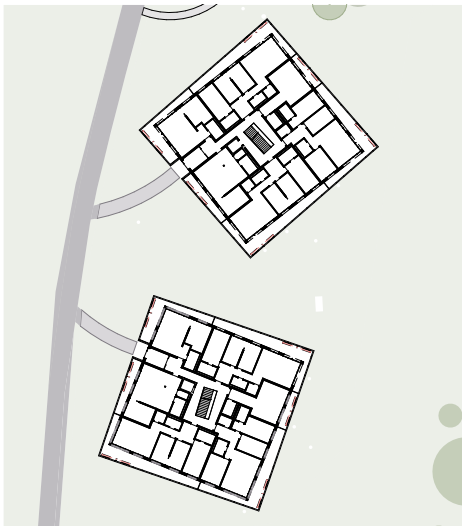




## Neubau Wohnüberbauung Sonnenfeld, Oberwil



Mit der freien Stellung und allseitigen Hauptorientierung nutzen die quadratischen Kompaktlinge die unverbaubare, von der Landwirtschaftszone umschlossene, Lage.

Der Zugang erfolgt über zwei geschwungene Betonstege vom Hinterbergweg, ansonsten stehen die Holzkörper mit der auskragenden, umlaufenden Balkonschicht leicht schwebend frei im Wiesland.

Die grosszügigen Eingangsbereiche und Treppenhäuser bieten eine attraktive Adressierung für die 12 Wohnungen je Haus und einen Ort der Begegnung und Austausches.

Die Gebäude sind vollflächig unterkellert und über eine AEH miteinander verbunden.

Untergeschoss und Treppenkerne sind in Beton, die Wohngeschosse in Holzelementbauweise und Brettstapeldecken ausgeführt. Die mit Lehm verkleideten massiven Treppenhauswände leisten eine gewünschte Speichermasse und

ein angenehmes Raumklima. Auf den Dächern ist eine extensive Begrünung angelegt. Mittels Photovoltaikmodulen wird Strom für die Gebäude produziert. Für warmes Wasser und die nötige Wärme in der kalten Jahreszeit sorgen zwei Sole-Wasser Wärmepumpen.

Das Wohnungsangebot reicht von 1-Zimmerstudios bis 5-Zimmer-Familienwohnungen und ermöglicht lebendige Hausgemeinschaften für Menschen in unterschiedlichen Lebensphasen.

BAUHERRSCHAFT Immobilien Ziegelei AG Oberwil

VERFAHRENSART Direkauftrag

PROGRAMM Wohnüberbauung

PLANUNG/REALISIERUNG September 2019 - März 2022