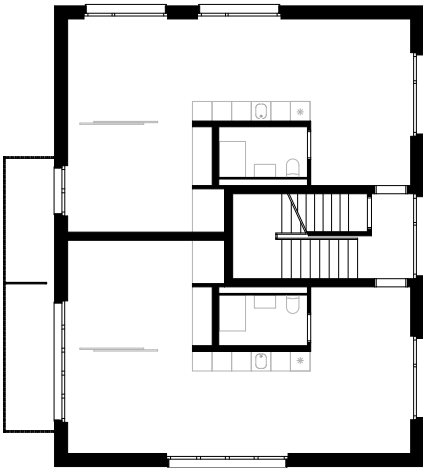




Neubau WG Rös matt 2. Etappe, Rodersdorf



Das bestehende Gleichaufhaus an der Biederthalstrasse wurde zurückgebaut und durch einen Neubau in ähnlichem Volumen ersetzt. Der Ersatzbau nimmt die Bebauungsstruktur und Giebelausrichtung der Hauptstrassenbebauung auf und führt diese weiter. Die beiden bereits realisierten Baukörper folgen dem leicht abfallenden Gelände, womit eine gewünschte Abstufung der Firsthöhen von der Biederthal- zur Rös mattstrasse entsteht. Mit dieser Stellung der Baukörper wird ein Ensemble gebildet, welches das Haus an der Biederthalstrasse nun als Haupt- bzw Kopfbau akzentuiert. Der rhythmisierte Strassenraum mit sich verengenden und wieder ausweitenden Vorgärten und Plätzen wird dadurch weitergeführt. Ein kleiner Platz, als Identität stiftender Ort, bildet den Auftakt der Überbauung. Die Erschliessung der Häuser erfolgt über diesen Platz und einen öffentlichen Verbindungsweg zwischen Biederthal- und Rös mattstrasse im Norden der Häuser. Nach

Süden erstreckt sich ein Gartenraum auf die ganze Länge der Parzelle. Er ist als durchgrünte Fläche mit regionstypischen Bäumen angedacht. Das neue Gebäude an der Biederthalstrasse umfasst vier Wohnungen von rund 60 m² Fläche, im Erdgeschoss befindet sich ein zum Platz hin orientierter Gemeinschaftsraum. Die Wohnungen im EG und OG erhalten über eine Balkonschicht einen privaten Aussenraum nach Westen. Die Wohnungen verfügen über Bodenheizung. Als Energieträger dient eine Wärmepumpe mit Erdsonden.

BAUHERRSCHAFT	Wohngenossenschaft Rös matt, Rodersdorf
VERFAHRENSART	Auswahlverfahren
PROGRAMM	MFH, 4 Wohnungen
TEILLEISTUNGEN NACH SIA	100 %
PLANUNG/REALISIERUNG	Novemer 2018 - November 2022