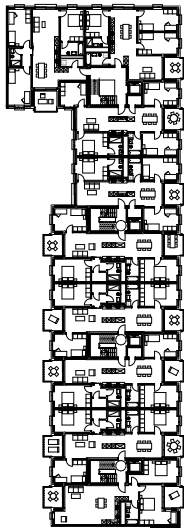


## Neubau Wohnüberbauung Zepra, Pratteln



Angefangen hat das Projekt im 2017 mit der Durchführung des städtebaulichen Studienauftrags, welchen Bachelard Wagner Architekten für sich entscheiden konnte. Die Weiterentwicklung des Siegerprojektes wurde zum Richtprojekt, daraufhin folgte die Erstellung des Quartierplans. Gemeinsam mit der Wohnbau-Genossenschaft Nordwest entwickelt Flubacher-Nyfeler Partner Architekten den Baustein Ost O1-O4. Ziel ist das Erstellen von nachhaltigem und gleichzeitig preisgünstigem Wohnraum. Das Projekt basiert auf einer robuster Grundstruktur, Holzelementbauweise, Vorfabrikationsgrad und einem Low-Tech Ansatz. Die Wohnüberbauung bietet grosszügige Familienwohnung (5.5 Zimmer-Whg.) bis hin zu kleinen Budgetwohnungen (2.5 Zimmer-Whg.). Das Erdgeschoss ist grösstenteils als Hochparterre mit einem Höhenversatz von

1.30m zum Strassenraum ausgebildet. Einzig an der Nord-Ost Ecke bleibt es auf Strassenniveau. In diesem Bereich wird es eine öffentliche Kita geben, diese bildet den Abschluss zur Schulpassage. Die Fassade des Gebäudes fügt sich mit den Faserzement-Elementen in den bestehenden Industriekontext ein. Die Holzverkleidungen der Loggias und das Fassadenfarbkonzzept verleiht ihm einen wohnlichen Charakter. Der Betonsockel bildet die Basis für die Holzkonstruktion. Der stellenweise Neugeschossige Baukörper wird durch die Zäsur des Laubengangs in seiner Höhe gegliedert und durch eine weiche Auskleidung in Holz im Massstab gebrochen.

BAUHERRSCHAFT	Wohnbau-Genossenschaft Nordwest
VERFAHRENSART	Direktauftrag
PROGRAMM	Wohnüberbauung 2.5 – 5.5 Zi- 67 Wohnungen
TEILLEISTUNGEN NACH SIA	Bauprojekt
PLANUNG	Ab November 2021