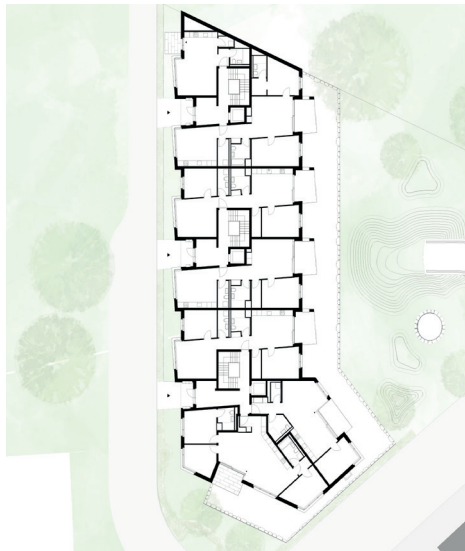




Neubau Mehrfamilienhaus Singerweg, Basel



Der Neubau der Versicherungskasse SWISSLOS liegt im äusseren Gellert, im Gebiet welches dreiseitig von der Stadtautobahn umschlossen ist. Der Kontext zeichnet sich durch eine heterogene Bebauungsstruktur von drei- und viergeschossigen Zeilenbauten, einem markanten, langen Gewerbebau und einem Punkthochhaus aus. Die vorgeschlagene städtebauliche Setzung definiert ein 15 m tiefer Baukörper entlang der Nord- und West-Baulinie. Der Neubau spannt sich zwischen dem 4-geschossigen genossenschaftlichen Zeilenbau im Osten und dem viergeschossigen Gewerbebau im Süden und definiert so einen grosszügigen Gartenraum, der sowohl für die Wohnungen im Neubau, wie diejenigen der Genossenschaft einen Mehrwert und Weitblick schaffen. Das mit Vor- und Rücksprüngen gegliederte und nach innen geknickte Gebäudevolumen stärkt die städtebauliche Absicht, den Grünraum schützen und attraktiv gestalten zu wollen. Die spannende Volumetrie lässt 30 interessante Wohnungen entstehen, die

optimal auf die örtlichen Gegebenheiten reagieren. Der dreigeschossige Baukörper wird in seinem architektonischen Ausdruck über die volumetrische Gliederung, die strukturellen Öffnungen bei den Risaliten, Balkonen, Eckfenster in den dazwischenliegenden, vor- und rückversetzten Wandbereichen geprägt. Der Attikaufbau setzt sich durch seine klaren Linien gegenüber dem Regelgeschoss deutlich ab. Dadurch erhält das Gebäude einen eleganten Abschluss. Die 30 Wohnungen sind über den Singerweg bequem und stufenlos erreichbar und bilden im Gesamtbild eine stimmige Adressierung. Der vielfältige Wohnungsmix bietet von Studios über 2.5 bis 4.5 Zimmerwohnungen. Die grösseren Wohnungen folgen dem Grundprinzip des Durchwohnens. Der Wohn-, Ess- und Kochbereich ist offen gestaltet, zweiseitig orientiert und erweitert sich räumlich auf den zur Hofseite vorgelagerten, grosszügigen Balkon. Die Erdgeschosswohnungen verfügen Gartenseitig über einen privaten Sitzplatz.

BAUHERRSCHAFT	Versicherungskasse SWISSLOS
TEILLEISTUNG NACH SIA	100 % als Generalplaner
PROGRAMM	Neubau, Wohnungsbau
PLANUNG/REALISIERUNG	Januar 2019 - Februar 2022