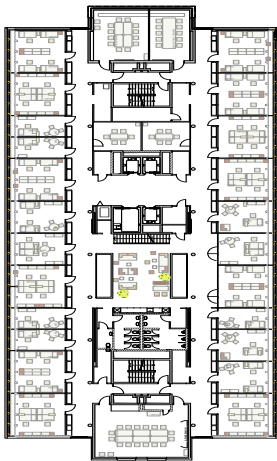




Umbau Syngenta Bürogebäude, Basel



Das Gebäude WRO wurde 1989 als dreispänniges Bürogebäude errichtet. Als Ergänzung zu den Gebäuden WRO 1004 und 1007 gedacht übernimmt es deren Geschosshöhen, hat im Sockel jedoch drei Regelgeschosse anstatt des Abfängtisches. In den Obergeschossen werden die Gänge durch Zweigeschossige Atrien miteinander verbunden. Die Gänge wirkten durch die Granitböden und Holzschränke Büroseitig dunkel. Die Auslegung auf den Büroraster ergab eine unangenehme Anonymität. Um mehr Abwechslung in die Geschosse zu bringen wurde das Atrium auf einer Seite mit einer Verglasung gegen die Büros geöffnet. Eine Leuchtdecke spiegelt ein Oblicht vor und erhellt die Innenzone. Das Atrium wird zur Business Lounge in der informelle Austausche stattfinden. Senkrecht zum Gang setzen farbige Wände Akzente. Sie verbinden jeweils die zwei Gänge. In einer zu grossen Archivinnenzone wurden zwei Sit-

zungszimmer mit verglasten Wänden eingebaut, wodurch die Gänge visuell verbunden wurden. Alle Gängeleuchten wurden auf LED umgerüstet mit mehr Leistung bei weniger Verbrauch. In allen Büros wurden die Deckenlampen durch Stehleuchten ersetzt, wodurch die Lichttechnik auf den aktuellen Stand gehoben wurde.

BAUHERRSCHAFT	Syngenta Crop Protection Novartis Animal Health
VERFAHRENSART	Direktauftrag
PROGRAMM	Büro Umbau
TEILLEISTUNGEN NACH SIA	100 %
PLANUNG/ REALISIERUNG	September 2006 – Februar 2007