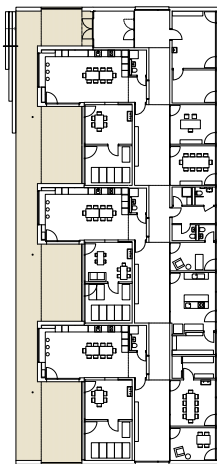




## Neubau Daycare, Allschwil



Eingebettet zwischen Tennisanlage und Uferschutzzone ist die neue Kinderkrippe für drei Gruppen entstanden. Der Holzbau, der sich an der eingeschossigen Bauweise des Clubhauses orientiert, wurde innerhalb von zwei Wochen aus vorfabrizierten Elementen aufgerichtet. Drei vorspringende, überhöhte Hauptgruppenräume gliedern den Baukörper horizontal wie vertikal. Ein umlaufender Rahmen gegen Süden wird als eine Art Brise soleil und verbindendes Element der Volumen und Atrien ausgebildet. Die geschützten Atrien stehen den Gruppen als Sommerzimmer zur Verfügung und bilden einen fließenden Übergang zwischen Innen- und Aussenbereich. Die Gruppenräume sind jeweils mit einer eigenen Teeküche ausgestattet und bieten viel Platz zum Wohnen, Essen und Spielen. Die grosszügigen Fensteröffnungen gewähren helle und freundliche Räume mit einer hohen Wohnlichkeit. Das in Kinderhöhe ausge-

bildete Fenster mit der vorgelagerten Spiel- und Arbeitsfläche ist in das Gruppenraummöbel integriert und bietet einen tollen Ausblick in den Garten. Das Raumangebot pro Gruppe wird durch zwei kleinere Rückzugs- und Schlafräume ergänzt. Die Innenausstattung ist in rot und grün gehalten und nimmt so das Farbkonzept der Fassade auf. Die rote, im Bereich der Haupträume, offene Holzschalung bietet zusammen mit dem grünen Windpapier ein interessantes Farbspiel, das sich für den Betrachter im Vorübergehen verändert. Im Kontrast dazu steht der helle Holzrost aus gelber Zeder. Die grossen Spielräume der Kinder werden dadurch betont, während sich der restliche Bau mit einer geschlossenen, vertikalen Schalung zurücknimmt.

BAUHERRSCHAFT	Institutionelle Bauherrschaft
VERFAHRENSART	Varianzverfahren 2010, (1.Rang)
PROGRAMM	Kinderkrippe, 3 Gruppen
TEILLEISTUNGEN NACH SIA	100 %
PLANUNG/ REALISIERUNG	Sommer 2011 - Frühjahr 2012